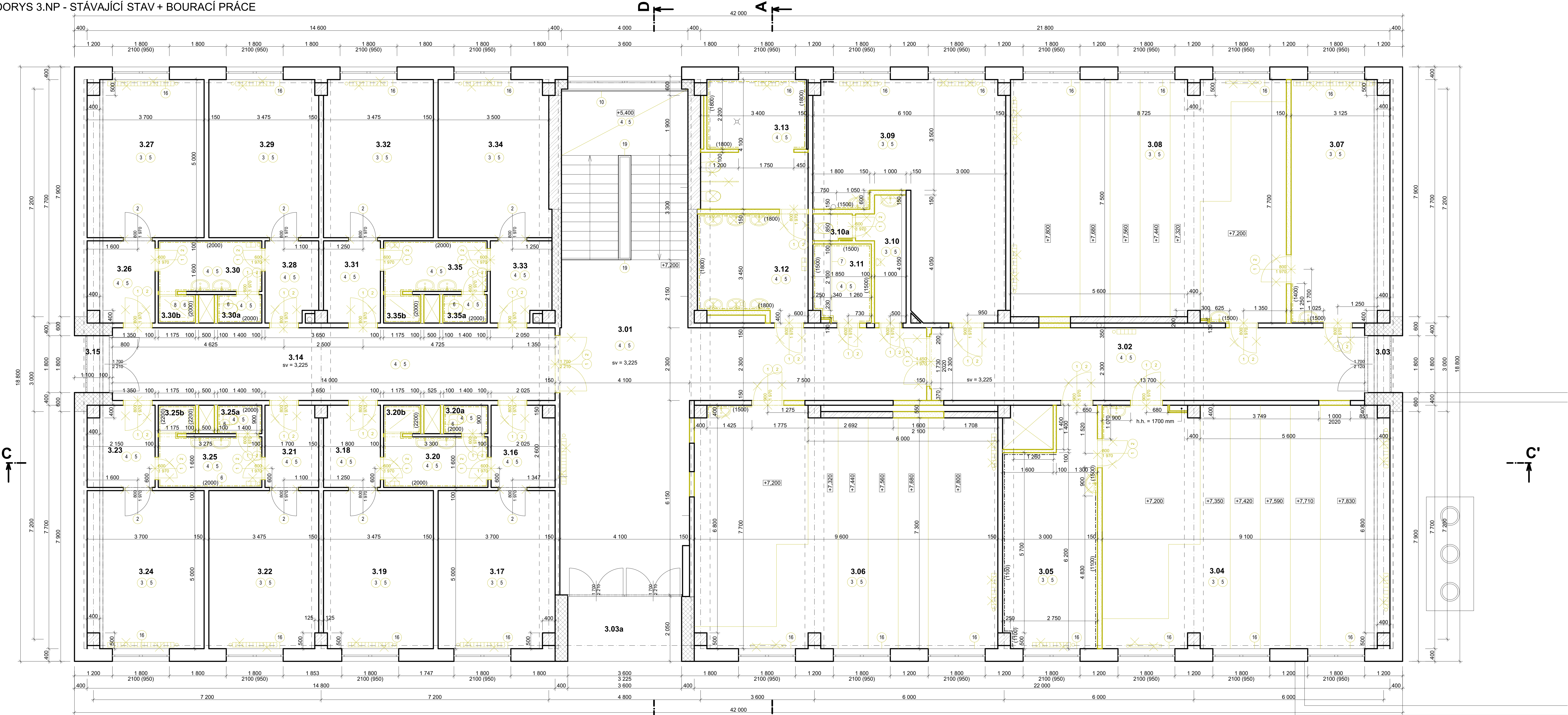


PŮDORYS 3.NP - STÁVAJÍCÍ STAV + BOURACÍ PRÁCE



LEGENDA MÍSTNOSTÍ:

Č.	Název místnosti	Plocha (m2)	Podlaha	Stěny a stropy
3.01	HALA + SCHODIŠTĚ	82,10	ker. dlažba - bouraná	malba + omyv. nátěr
3.02	CHODBA	31,51	ker. dlažba - bouraná	malba + omyv. nátěr
3.03	LODŽIE	1,98	dlažba - stáv.	omítko - stáv.
3.03a	LODŽIE	7,38	dlažba - stáv.	omítko - stáv.
3.04	UNIVERZÁLNÍ UČEBNA	69,35	pvc - demontáž	malba
3.05	KABINET UNIV. UČEBNÝ	20,43	pvc - demontáž	malba
3.06	UNIVERZÁLNÍ UČEBNA	70,96	pvc - demontáž	malba
3.07	KABINET UČEBNÝ FYZ. + CHEM.	23,70	betonová - přebrousit	malba
3.08	UČEBNA FYZ. + CHEM.	65,70	pvc - demontáž	malba
3.09	ODBORNÉ PRACOVÍŠTĚ	34,68	pvc - demontáž	malba
3.10	PŘEDSÍŇ MUŽI	4,56	ker. dlažba - bouraná	malba + omyv. nátěr
3.10a	WC MUŽI	1,03	ker. dlažba - bouraná	malba + omyv. nátěr
3.11	ÚKLID	4,53	ker. dlažba - bouraná	ker. obklad + malba
3.12	PŘEDSÍŇ CHLAPCI	11,16	ker. dlažba - bouraná	ker. obklad + malba
3.13	WC CHLAPCI	13,34	ker. dlažba - bouraná	ker. obklad + malba
3.14	CHODBA	32,20	ker. dlažba - bouraná	malba + omyv. nátěr

3.15	LODŽIE	1,98	dlažba - stáv.	omítko - stáv.
3.16	PŘEDSÍŇ	5,11	ker. dlažba - bouraná	malba
3.17	LOŽNICE	18,30	pvc - demontáž	malba + koberec
3.18	PŘEDSÍŇ	4,63	ker. dlažba - bouraná	ker. obklad + malba
3.19	LOŽNICE	17,31	pvc - demontáž	malba + koberec
3.20	UMÝVÁRNA	5,28	ker. dlažba - bouraná	ker. obklad + malba
3.20a	WC	1,26	ker. dlažba - bouraná	ker. obklad + malba
3.20b	SPRCHA	1,06	ker. dlažba - bouraná	ker. obklad + malba
3.21	PŘEDSÍŇ	4,37	ker. dlažba - bouraná	malba
3.22	LOŽNICE	17,31	pvc - demontáž	malba + koberec
3.23	PŘEDSÍŇ	5,43	ker. dlažba - bouraná	malba
3.24	LOŽNICE	18,30	pvc - demontáž	malba + koberec
3.25	UMÝVÁRNA	5,24	ker. dlažba - bouraná	ker. obklad + malba
3.25a	WC	1,26	ker. dlažba - bouraná	ker. obklad + malba
3.25b	SPRCHA	1,06	ker. dlažba - bouraná	ker. obklad + malba
3.26	PŘEDSÍŇ	5,43	ker. dlažba - bouraná	malba

3.27	LOŽNICE	18,30	pvc - demontáž	malba + koberec
3.28	PŘEDSÍŇ	4,37	ker. dlažba - bouraná	malba
3.29	LOŽNICE	17,31	pvc - demontáž	malba + koberec
3.30	UMÝVÁRNA	5,24	ker. dlažba - bouraná	ker. obklad + malba
3.30a	WC	1,26	ker. dlažba - bouraná	ker. obklad + malba
3.30b	SPRCHA	1,06	ker. dlažba - bouraná	ker. obklad + malba
3.31	PŘEDSÍŇ	4,63	ker. dlažba - bouraná	malba
3.32	LOŽNICE	17,31	pvc - demontáž	malba + koberec
3.33	PŘEDSÍŇ	4,95	ker. dlažba - bouraná	malba
3.34	LOŽNICE	17,49	pvc - demontáž	malba + koberec
3.35	UMÝVÁRNA	5,24	ker. dlažba - bouraná	ker. obklad + malba
3.35a	WC	1,26	ker. dlažba - bouraná	ker. obklad + malba
3.35b	SPRCHA	1,06	ker. dlažba - bouraná	ker. obklad + malba
		687,42 m ²		

LEGENDA OZNAČENÍ:

- 1 VYSAZENÍ STÁVAJÍCÍHO DVĚRNÍHO DVĚŘEVĚNÉHO POPR. OCELOVÉHO KŘÍDLA
- 2 STÁVAJÍCÍ DVĚŘNÍCH DVĚŘNÍCH OCELOVÝCH ZÁRUBNÍ VČETNĚ PRAHOVÉ SPOJKY
- 3 STÁVAJÍCÍ LINOLEUM NEBO KOBEREČ BUDOU ODSTRANĚNY, VČETNĚ OBROUŠENÍ PODKLADNÍ VRSTVY A ODSTRANĚNÍ SOKLOVÝCH LÍŠTÍ
- 4 STÁVAJÍCÍ KER. DLAŽBA BUDE ODSTRANĚNA VČETNĚ SOKLU. VYBOURÁNÍ PODKLADNÍHO BETONU (PŘEDPOKLAD 80 MM) A ODBOURÁNÍ STÁVAJÍCÍCH ZVÝŠENÝCH SOKLŮ VE SPRCHOVÝCH ODBOURÁNÍ STÁVAJÍCÍCH MALEB STĚN A STROPŮ, VČETNĚ LOKÁLNÍHO VYSRAVENÍ
- 5 ODBOURÁNÍ STÁVAJÍCÍCH KERAMICKÝCH OBKLADŮ, VČETNĚ VÁPENOCEMENTOVÉHO JÁDRA
- 6 DEMONTÁŽ STÁVAJÍCÍCH KUCHYŇSKÝCH LINEK
- 7 VYBOURÁNÍ STÁVAJÍCÍCH ZVÝŠENĚ ČÁSTI PODLAHY - PROSTÝ BETON, V NĚKTERÝCH PŘÍPÁDECH KERAMICKÁ DLAŽBA
- 8 VYBOURÁNÍ STÁVAJÍCÍHO BETONOVÉHO MAZANINY V TL. CCA 100 mm (NA ÚROVNĚ STÁVAJÍCÍ HYDROIZOLACE)

- 10 VYBOURÁNÍ BEZPEČNOSTNÍHO ZÁBRADLÍ NA OKNECH A V INTERIÉRU VČETNĚ ZAPRAVENÍ STĚN
- 11 VYBOURÁNÍ OKENNÍCH VÝPLNÍ, VČETNĚ PARAPETŮ
- 12 VĚTRACÍ MRÍŽKY 140 x 140 mm - DEMONTÁŽ
- 13 POKLOP KANALIZAČNÍCH ŠACHET - DEMONTÁŽ
- 14 VYBOURÁNÍ PODLAHOVÉ VPUSTI + ZAPRAVENÍ
- 15 DEMONTÁŽ VESTAVĚNÉ SKŘÍNE
- 16 DEMONTÁŽ PARAPETŮ
- 17 OŠKRBÁNÍ OMYVATELNÝCH NÁTĚRŮ STĚN, VÝŠKA 1500 mm
- 18 DEMONTÁŽ KOBERCŮ NA STĚNÁCH, VÝŠKA 1100 mm
- 19 REPASOVÁNÍ ZÁBRADLÍ - ZBAVENÍ KORÓZE, OBROUŠENÍ, OMETENÍ A ODMÁŠTĚNÍ

LEGENDA MATERIÁLŮ:

- STÁVAJÍCÍ ZDVO - POROBETONOVÝ PĚŠT. PANEL
- STÁVAJÍCÍ ZDVO - CD - INA
- STÁVAJÍCÍ PREFAB KONSTRUKCE
- STÁVAJÍCÍ BETON PROSTÝ
- BOURANÉ KONSTRUKCE
- BOURANÉ VÝPLNĚ OTVORŮ
- DEMONTOVANÉ ZAŘÍZOVACÍ PŘEDMĚTY

POZNÁMKA :

- UVEDENA DOKUMENTACE JE ZPRACOVÁNA V ÚROVNI PRO PROVEDENÍ STAVBY

astalon
Hôrka 54, 530 02 Pardubice
IČ: 27542009, DIČ: CZ27542009

projektovatel:
Lucie Faltýnková

vypisovatel:
Lucie Faltýnková

kontroloval:
Ing. Tomáš Moudrý

dokumentace:
DPŠ

číslo zakázky:
2201102

datum:
04/2021

mřížka:
1:50

formát:
2xA4

změna:

stavovatel:
Pardubický kraj, Komenského náměstí 125, 532 11 Pardubice

objekt:
SO 01 - Domov mládeže

dlí:
1.1. Architektonický stavební řešení

výsves:
PŮDORYS 3.NP - STÁVAJÍCÍ STAV + BOURACÍ PRÁCE

část:
D

sta:
04

č. výkresu:
